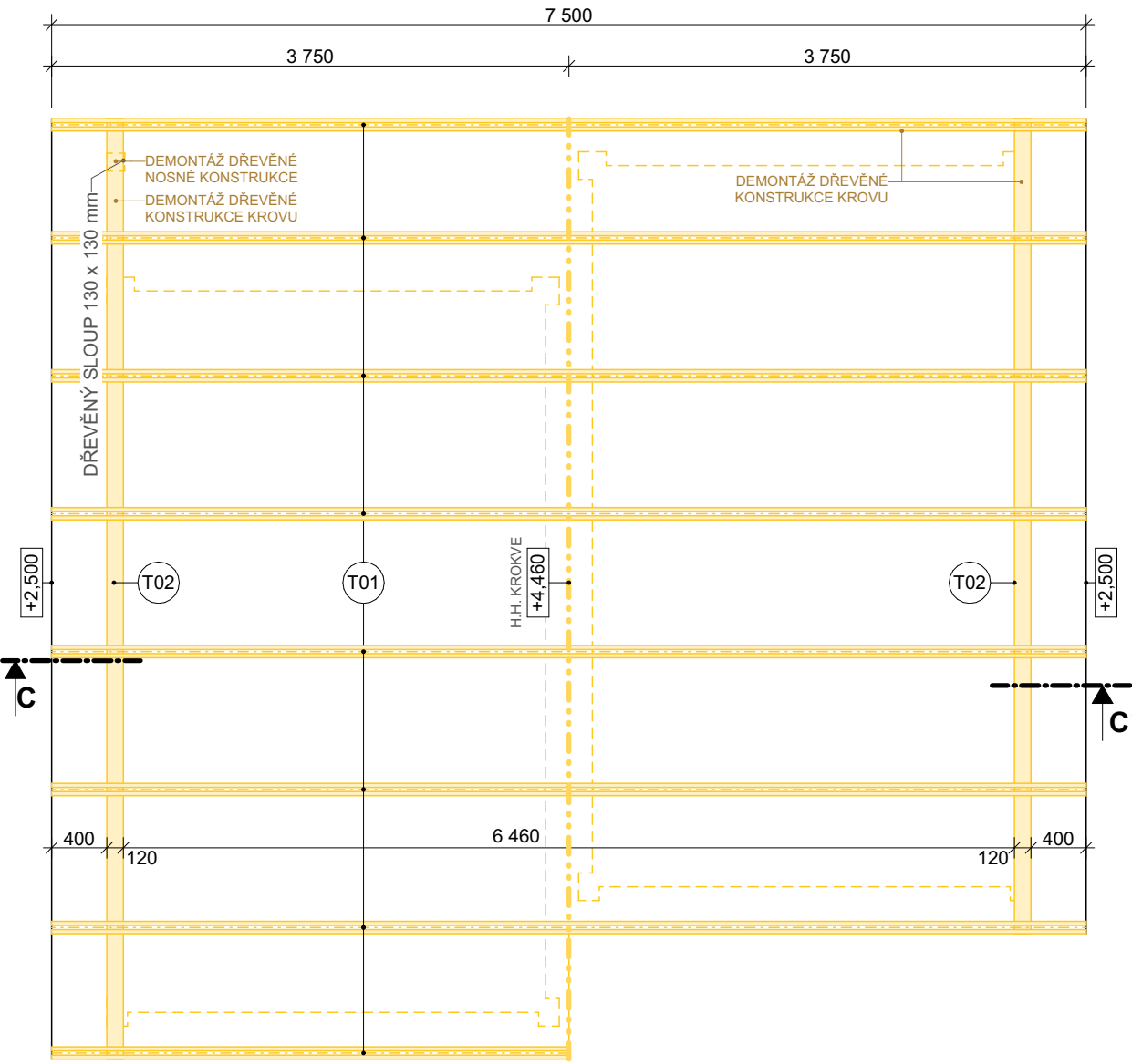
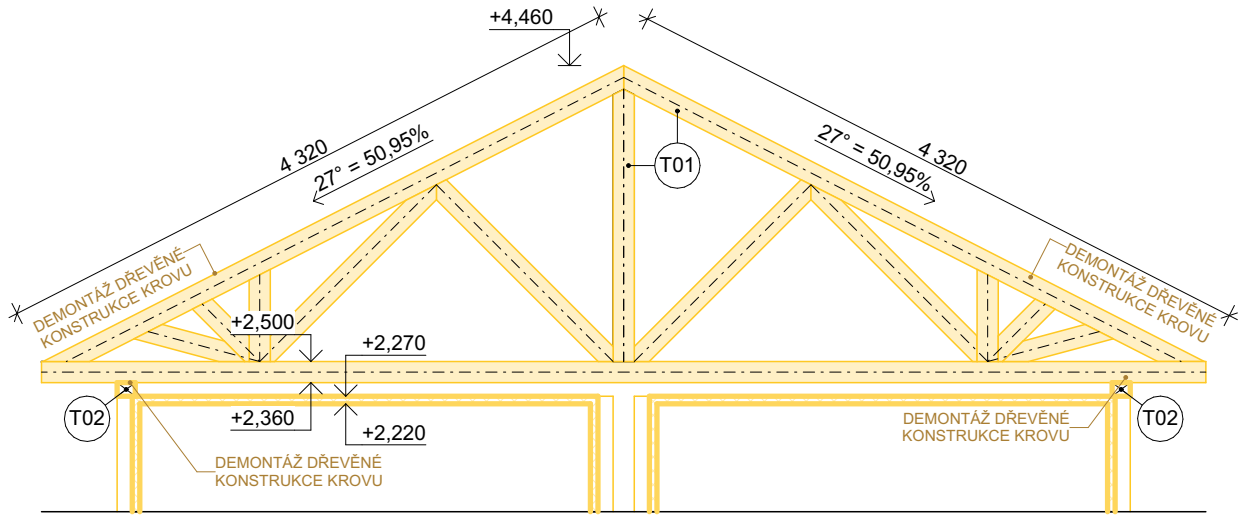


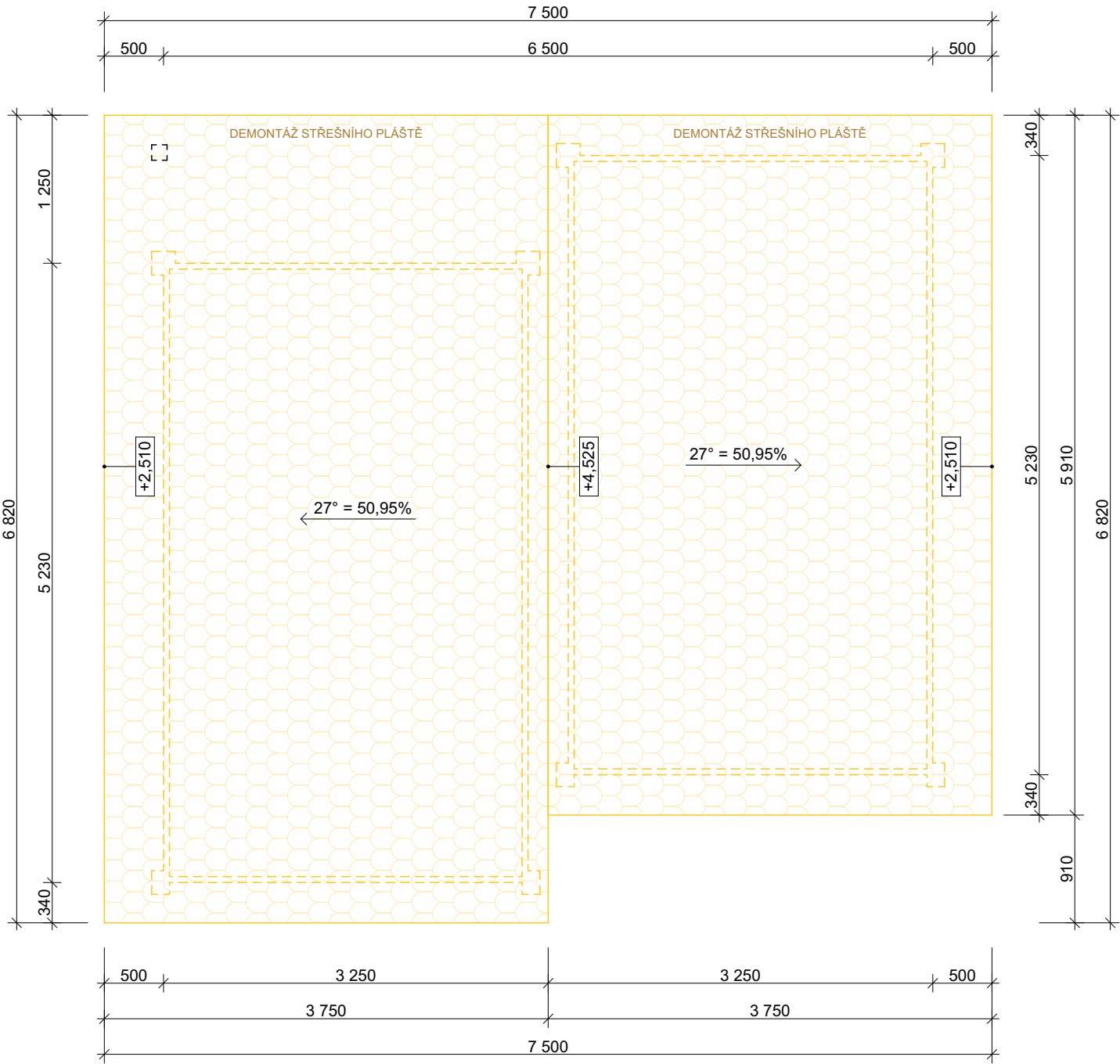
PŮDORYS KROVŮ



ŘEZ C-C'



PŮDORYS STŘECHY



LEGENDA HMOT

- STÁVAJÍCÍ STŘEŠNÍ KONSTRUKCE, PÁLENÁ STŘEŠNÍ KRYTINA - BOBROVKA
- STÁVAJÍCÍ KONSTRUKCE, BLÍŽE NESPECIFIKOVANÝ MATERIÁL
- BOURANÉ KONSTRUKCE

LEGENDA TESAŘSKÝCH PRVKŮ

OZN.	POPIS	ROZMĚRY Š x V (mm)	POZNÁMKA
T01	POZEDNICE	100 x 120	
T02	SBÍJENÝ PŘÍHRADOVÝ VAZNÍK	-	

- V LEGENDĚ TESAŘSKÝCH PRVKŮ JSOU VYPSÁNY POUZE PRVKY, KTERÉ SOUVISEJÍ S NOSNÝMI KONSTRUKCEMI OBJEKTU

POZNÁMKY

- STÁVAJÍCÍ KONSTRUKCE
- BOURANÉ KONSTRUKCE
- TATO PROJEKTOVÁ DOKUMENTACE JE URČENA PRO VYDÁNÍ POVOLENÍ KE STAVBĚ
- TATO DOKUMENTACE BYLA ZPRACOVÁNA NA ZÁKLADĚ INVESTOREM DODANÝCH PODKLADŮ, FYZICKÉ PROHLÍDKY A ZAMŘENÍ NA STAVBĚ
- VD Vranov - Technické zabezpečení vjezdu na korunu hráze - 2019 (Ing. Eva Papoušková, Ing. arch. Hana Weigner Kukletová)
- VD Vranov n. Dyjí - Povodí Moravy, Stavební úpravy inspekčních pokojů - 1 996 (AC - projekt, Stavocentrum, Dobšická 12, Znojmo)
- Dům Hrázného Vranov, oprava umývárny a zřízení šatny - 1984
- Projektové dokumentace, Vranov - přehrada, Domek hrázného - 1932
- S.V. = SVĚTLÁ VÝŠKA
- VZHLEDEM K CHARAKTERU STAVBY - REKONSTRUKCE - JE MOŽNÉ, ŽE SE NA STAVBĚ NACHÁZEJÍ SKRYTÉ DETAILS, KTERÉ NEBYLO MOŽNÉ V RÁMCI ZAMĚŘENÍ A PRŮZKUMU OBJEKTU ZACHYTIT. POKUD BUDOU ODHALENY DROBNÉ NEJASNOSTI ČI NEDOSTATKY V PROJEKTOVÉ DOKUMENTACI, KONTAKTUJE DODAVATEL STAVBY ZPRACOVATELE PD, KTERÝ ZAJISTÍ ŘEŠENÍ DANÉ PROBLEMATIKY.
- ZAMĚŘENÍ BYLO PROVEDENO POMOCÍ ZÁKLADNÍCH MĚŘIDEL (SVINOVACÍ METR, LASEROVÝ DÁLKOMĚŘ, NIVELAČNÍ PŘÍSTROJ).
- BOURACÍ PRÁCE BUDOU PROVÁDĚNY TAKOVÝM ZPŮSOBEM, ABY NEBYLA OHROŽENA STABILITA NAVAZUJÍCÍCH KONSTRUKCÍ, POPŘÍPADĚ STABILITA CELÉHO OBJEKTU. V PŘÍPADĚ BOURÁNÍ V NOSNÝCH KONSTRUKCÍCH JE NEJPRVE ZAPOTŘEBÍ PROVÉST STATICKÉ ZAJIŠTĚNÍ NAVAZUJÍCÍ KONSTRUKCE A NÁSLEDNĚ JE MOŽNÉ PŘÍSTOUPIT K SAMOTNÉMU BOURÁNÍ.
- V PŘÍPADĚ NEJASNOSTÍ JE NEZBYTNÉ KONTAKTOVAT STATIKA, KTERÉ STANOVÍ PŘESNÝ ZPŮSOB PROVÁDĚNÍ BOURACÍCH PRACÍ.
- PŘI PROVÁDĚNÍ BOURACÍCH PRACÍ DOJDE POUZE K DEMOLICI OZNAČENÝCH ČÁSTÍ OBJEKTU
- V NÁSLEDUJÍCÍ POSTUPU BOURACÍCH A DEMOLIČNÍCH PRACÍ JSOU UVEDENY POUZE OBECNÉ ZÁSADY A ORIENTAČNÍ SLED PRACÍ. PŘED SAMOTNÝM BOURÁNÍM SE ZVOLÍ TAKOVÝ POSTUP, KTERÝ NEJLÉPE VYHOVUJE VŠEM ZVYKLOSTEM PŘI DEMOLICI ZA DODRŽENÍ VŠECH ZÁSAD A POŽADAVKŮ BEZPEČNOSTI PRÁCE S MAXIMÁLNÍM OHLEDEM NA STAV ŽIVOTNÍHO PROSTŘEDÍ.
- BĚHEM REALIZACE BOURANÝCH PRACÍ MUSÍ PROBÍHAT MÍSTNÍ ŠETŘENÍ TECHNICKÉHO STAVU KONSTRUKCÍ

- PŘED ZAHÁJENÍM BOURACÍCH PRACÍ MUSÍ BÝT ODPOJENY VEŠKERÉ PŘÍPOJKY INŽENÝRSKÝCH SÍTÍ, MUSÍ BÝT VYČLENĚNÝ PROSTOR, KDE BUDOU DOČASNĚ SHROMAŽĐOVÁNY A TŘÍDĚNY VYBOURANÉ HMOTY A MUSÍ DOJÍT K ZAJIŠTĚNÍ BEZPROSTŘEDNÍHO OKOLÍ BOURANÉHO OBJEKTU.
- PŘI BOURACÍCH PRACÍ SE MUSÍ POSTUPOVAT SHORA DOLŮ (OD HŘEBENE STŘECHY), OBJEKT BUDE ODSTRANĚN POSTUPNĚ BEZ POUŽITÍ TRHAVIN. KONSTRUKČNÍ PRVKY NESMĚJÍ BÝT PŘED ODSTRAŇOVÁNÍM ZATÍŽENY, NOSNÉ KONSTRUKCE BUDOU VŽDY VYBOURÁNY AŽ PO ODSTRANĚNÍ KONSTRUKCÍ NESENÝCH.
- PO DOSAŽENÍ KOMPLETNÍHO A ÚPLNÉHO VYKLIZENÍ BOURANÉHO OBJEKTU SE JAKO PRVNÍ DEMONTUJÍ VEŠKERÉ ZAŘÍZOVACÍ PŘEDMĚTY A ROZVODY ZTI. DÁLE DOJDE K DEMONTÁŽI OKEN A DVEŘÍ VČETNĚ RÁMŮ.
- NÁSLEDNĚ DOJDE K ROZEBRÁNÍ STŘECHY A STŘEŠNÍ KRYTINY A POTÉ K ROZEBRÁNÍ SAMOTNÉ KONSTRUKCE DŘEVĚNÉHO KROVU.
- V DALŠÍ FÁZI BOURACÍCH PRACÍ DOJDE K OBNAZENÍ, SEJMUTÍ A ODSTRANĚNÍ STROPNÍ KONSTRUKCE.
- POTÉ DOJDE K ODBOURÁNÍ OBVODOVÉHO PLÁŠTĚ A SVISLÝCH KONSTRUKCÍ AŽ K ZÁKLADOVÉ ČÁSTI.
- DOJDE K ŘÁDNÉMU VYKLIZENÍ PROSTORU PO DEMOLOVANÝCH KONSTRUKCÍCH A VEŠKERÉ VYBOURANÉ MATERIÁLY BUDOU NEPRODLENĚ VYVÁŽENY Z PROSTORU STAVBY, TŘÍDĚNY DLE POŽADAVKŮ ZÁKONA O ODPADECH A KATALOGU ODPADŮ A ODVÁŽENY NA SKLÁDKU, NEBO RECYKLOVÁNY.

- BUDE PROVEDENA KOMPLETNÍ DEMONTÁŽ SYSTÉMU ORCHRANY PŘED BLESKEM.
- BUDE PROVEDENA KOMPLETNÍ DEMONTÁŽ ROZVODŮ ELEKTRO

SO-01 DŮM HRÁZNÉHO	±0,000 = 354,570 mn.m. B.p.v.	SO-02 KRYTÉ STÁNÍ PRO OSOBNÍ AUTOMOBILY	±0,000 = 353,380 mn.m. B.p.v.
VYPRACOVAL	Ing. Pavel Paděra	KRESLIL	Ondřej Šumpich
KONTROLOVAL	Ing. Josef Paděra		
INVESTOR	Povodí Moravy, s.p., sídlem Dřevařská 11, 602 00 Brno, IČO: 708 90 013 Zastoupení: MVDr. Václav Gargulák, generální ředitel		
MÍSTO STAVBY	p.č. st. 331, 736, 737, 535, 1394/14, 551, 547/2 katastrální území: Vranov nad Dyjí [785415]		
NÁZEV PROJEKTU	VD Vranov, DŮM HRÁZNÉHO - REKONSTRUKCE		
OBSAH	D.1.1 - ARCHITEKTONICKO - STAVEBNÍ ŘEŠENÍ PŮDORYS KROVŮ A STŘECHY - SO-02 (SS+BP)		
		DATUM	Srpen 2023
		MĚŘÍTKO	1:50
		ÚČEL	DUR+DSP / DPS
		Č. VÝKRESU	D.1.1.11
		Č. PARÉ	